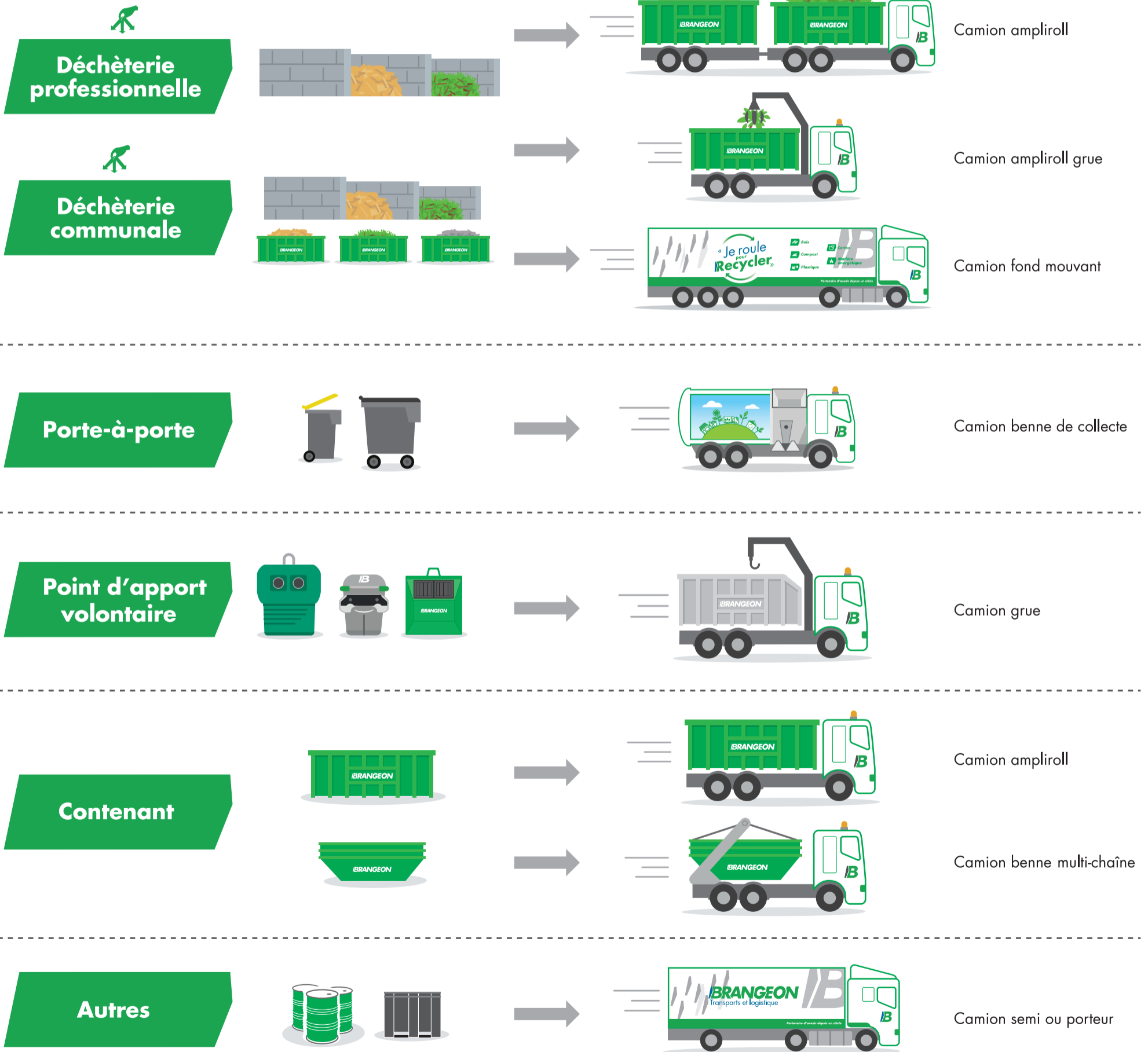


Collecte des flux

Pensés pour répondre au tri à la source, et assurer la qualité des flux en vue de leur valorisation, les modes de collecte sont directement liés aux moyens de transport associés. Transporteur depuis plus de 100 ans, le Groupe Brangeon a développé des moyens de collecte optimisés pour réduire l'impact environnemental du transport.



La Vision Zéro déchet Brangeon, une ligne directrice

Cette vision repose sur quatre grands principes pour tendre vers 100 % de déchets valorisés :

- / Le tri à la source
- / L'accompagnement des collectivités et professionnels dans leur gestion des déchets
- / La mise en place de solutions de gestion innovantes et sur mesure
- / La logique de proximité