

CONTENEUR 20' reefer (frigorifique)

Grâce à son système de ventilation, le conteneur 20' reefer est idéal pour stocker ou transporter vos marchandises périssables exigeant une température dirigée (-30°C à +30°C).

Disponibilités : Premier voyage (état neuf) - Occasion (dernier voyage) - Location



Devis
SOUS
48h

LOCATION - VENTE CONTENEURS

97% DE CLIENTS
NOUS
RECOMMANDENT
Base 111 répondants - 2021



● RÉFRIGÉRANT

Ce conteneur permet de stocker et de transporter des produits à une température définie.

● ÉTANCHE À L'EAU ET À LA LUMIÈRE

Les marchandises bénéficient de parfaites conditions de stockage et de transport.

● ROBUSTE

En tôle acier corten, il offre une grande résistance au temps, aux intempéries et aux chocs.

● SÉCURITAIRE

Un conteneur idéal pour protéger vos marchandises contre le vol.

● SIMPLE D'UTILISATION

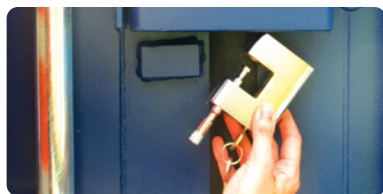
Le conteneur reefer garantit une facilité d'accès et d'utilisation.

CARACTÉRISTIQUES TECHNIQUES

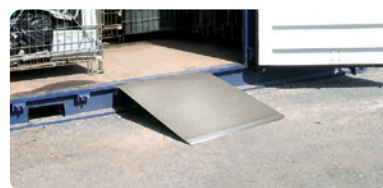
Dimensions en mètres	Extérieures	Intérieures
Longueur	6,058	5,427
Largeur	2,438	2,290
Hauteur	2,591	2,315

Poids en kg	2 770
Volume en m ³	28,770
Surface au sol en m ²	12,990

En option :



Sécurité : Cadenas



Accès : Rampe d'accès

Transport et déchargement :

Livraison et mise en place sur toute la France

Passages de fourches normalisés

Coins ISO pour manutention par sangles, chaînes ou grue

Plaque CSC valide



CONTACT :

7 route de Montjean • CS 80046
La Pommeraye • 49620 Mauges-sur-Loire
Tél. 02 41 72 40 57
e-mail : negoce.conteneur@brangeon.fr
www.brangeon.fr



qualimat



BRANGEON
Transports et logistique